

秋田の駅弁13種勢ぞろい！ 「秋田新幹線開業20周年記念 秋田駅弁フェア」開催 ～3月18日(土)より東京駅「駅弁屋 祭 グランスタ店」にて～

- (株)日本レストランエンタプライズ(東京都港区 代表取締役社長:梅原康義)は、東京駅「駅弁屋祭 グランスタ店」において「秋田新幹線開業20周年記念 秋田駅弁フェア」を、3月18日(土)から25日(土)の8日間開催いたします。
- 「秋田駅弁フェア」では、新作駅弁「秋田新幹線開業20周年記念弁当」を販売します。秋田新幹線にちなみ、比内地鶏やハタハタなど秋田の食材を使用した内容で、期間限定の商品となります。
- 2年連続で駅弁総選挙「駅弁味の陣2016」で駅弁大將軍に輝いた(株)花善の「比内地鶏の鶏めし弁当」が実演厨房に登場するのをはじめ、13種類の秋田の駅弁が勢ぞろいします。

1. 開催日 2017年3月18日(土)～25日(土) (計8日間)
2. 場所 JR東京駅1階改札内グランスタ 駅弁屋 祭 グランスタ店
3. 販売商品 (価格はいずれも税込です)

秋田駅弁フェア限定販売

■秋田新幹線開業20周年記念弁当 新商品

- ・製造元 NRE 大増(東京駅)
- ・価格 1,200円
- ・内容
秋田新幹線にちなみ、比内地鶏やハタハタ、別名「畑のキャビア」とも呼ばれるとんぶりや全国的に有名な漬物のいぶりがっこ、有機認証米秋田県産あきたこまちなど秋田の名産品を使用し、開業20周年をお祝いする弁当として仕上げました。



駅弁大將軍の駅弁が実演厨房に登場！

■比内地鶏の鶏めし弁当 駅弁味の陣2016 駅弁大將軍

- ・製造元 花善(秋田駅)
- ・価格 1,180円
- ・内容
日本三大地鶏の一つ、大館産の比内地鶏にこだわった弁当。比内地鶏の旨味を引き出すシンプルな塩焼き、ご飯との相性が良い、秘伝のタレで仕上げたそばろ、二つの味をお楽しみください。



■鯛すめし

駅弁屋祭初登場

- ・製造元 関根屋(秋田駅)
- ・価格 1,050円
- ・内容
秋田県の県魚「はたはた」を、あきたこまちの酢飯の上へ3尾トッピング。



■あきたこまち釜めし

駅弁屋祭初登場

- ・製造元 関根屋(秋田駅)
- ・価格 1,000円
- ・内容
秋田県産米「あきたこまち」使用の釜めし。秋田産ハタハタ甘露煮・いぶりがっこ・とんぶり入り蒲鉾等を盛り込みました。



■秋田白神和牛弁当

駅弁屋祭初登場

- ・製造元 関根屋(秋田駅)
- ・価格 1,300円
- ・内容
希少価値が高いブランド牛「白神和牛」をすき焼き風に仕上げた牛肉弁当です。



■鶏めし 駅弁味の陣2015駅弁大将軍

- ・製造元 花善(秋田駅)
- ・価格 880円
- ・内容 秋田県産『あきたこまち』を100%使用し、鶏のスープと醤油・砂糖で炊き上げたご飯が鶏の旨みを引き立てます。



■E6系こまちランチ BOX

- ・製造元 関根屋(秋田駅)
- ・価格 1,300円
- ・内容 秋田新幹線新型車両をお弁当のパッケージにした、お子さま向けの駅弁です。お土産としても好適な、運行開始記念のお弁当です。



■秋田比内地鶏こだわり鶏めし

- ・製造元 関根屋(秋田駅)
- ・価格 1,000円
- ・内容 日本三大地鶏の比内地鶏を使用したこだわりの鶏めしです。比内地鶏の照り焼きとつくね、ゴマそぼろをお楽しみください。



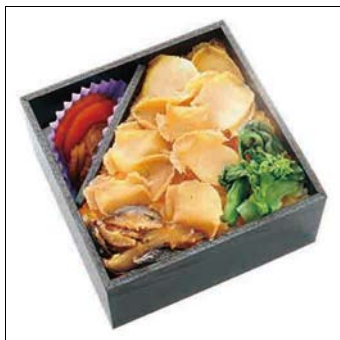
■あきたこまち紅鮭幕の内

- ・製造元 関根屋(秋田駅)
- ・価格 900円
- ・内容 秋田の「朝ごはん」をイメージした、幕の内弁当。パッケージには秋田県の観光地である、角館・白神山地・男鹿半島の写真を掲載しました。



■白神そだち あわび五能線弁当

- ・製造元 関根屋(秋田駅)
- ・価格 1,300円
- ・内容 雄大な自然を楽しめる五能線の沿線(秋田県八峰町)で育てられた「あわび」をメインとした、秋田と青森の”地”のものをたっぷり使ったお弁当です。



■秋田比内地鶏とり玉井

- ・製造元 関根屋(秋田駅)
- ・価格 1,000円
- ・内容 食べやすく薄切りにした「秋田比内地鶏」を焼き鳥風のタレに漬け、あきたこまちの上へトッピングした井風駅弁です。



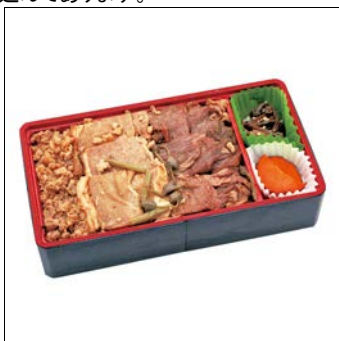
■秋田比内地鶏いいとこどり

- ・製造元 関根屋(秋田駅)
- ・価格 1,000円
- ・内容 あきたこまち米の上に、二段仕込みの比内地鶏刻み肉と、そぼろをトッピングしました。



■秋田肉三昧

- ・製造元 関根屋(秋田駅)
- ・価格 1,150円
- ・内容 秋田比内地鶏・秋田県黒毛和牛・十和田高原豚、秋田県産選りすぐりの3種のお肉をボリュームたっぷり盛り込んであります。



■天然真鯛弁当

- ・製造元 関根屋(秋田駅)
- ・価格 1,200円
- ・内容 なまはげ発祥の地、「男鹿半島」。大謀網(だいぼうあみ)漁による天然真鯛を使用した駅弁です。



※本リリースは発表日現在の情報です。予告なく変更となる場合がございますので、あらかじめご了承ください。※画像は全てイメージです。

お問い合わせ

(株)日本レストランエンタプライズ 総務部広報室 泉・中村
〒108-0074 東京都港区高輪2-19-14高輪センタービル11階
TEL:03-5798-8080 FAX:03-5798-8081