

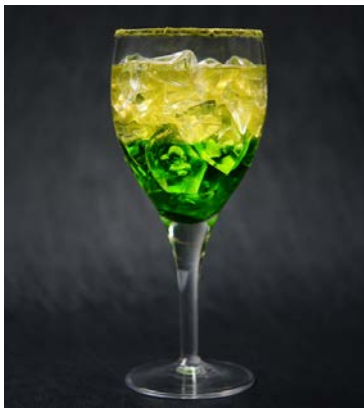
## 話題の鉄道バル「神田鐵道俱樂部」で 「山手線」をモチーフにした新作カクテル3種が登場！ ～最新E235系や馴染み深い103系、短期運用の101系を揃えました～

- (株)日本レストランエンタプライズ(本社:東京都港区、代表取締役社長:梅原 康義)は、今年6月のオープン以来、鉄道ファンのみならず幅広い層にご支持いただいている鉄道バル「神田鐵道俱樂部」で「山手線」をモチーフにした新作カクテル3種を、10月2日(月)より販売します。
- 今回のカクテルはJR東日本東京支社が実施する「FUN! TOKYO! ～ココロも動かせ! 山手線～キャンペーン」に合わせ企画・開発したもので、「東京駅」「神田駅」「上野駅」各駅とそれぞれの街が持つイメージと、山手線の歴代車両のカラーイメージを掛け合わせました。
- モチーフとなった車両は最先端のE235系から、馴染み深いウグイス色の103系、短期運用だったカナリア色の101系など、山手線のこれまでとこれからを感じさせる商品になっています。

1 販売期間 2017年10月2日(月)から11月30日(木)までの限定販売

2 販売店舗 神田鐵道俱樂部(JR神田駅北口改札出てすぐ)

3 商品概要



商品名:東京駅  
価格:700円  
モチーフ:山手線 E235系  
内容:抹茶リキュールを緑茶で割り最新の山手線E235系のネオグリーン色をイメージしました。



商品名:神田駅  
価格:700円  
モチーフ:山手線 103系  
内容:メロンリキュールをオレンジジュースで割り、昔見慣れた山手線ウグイス色をイメージしました。



商品名:上野駅  
価格:700円  
モチーフ:山手線 101系  
内容:バナナリキュールをグレープフルーツジュースで割り、山手線101系のカナリア色をイメージしました。

※表示価格は税込です。

### お問い合わせ

(株)日本レストランエンタプライズ 広報室 泉・中村  
〒108-0074 東京都港区高輪2-19-13 高輪センタービル11階  
TEL:03-5798-8080 FAX:03-5798-8081 <http://www.nre.co.jp>

## 参考資料

### ■ 神田鐵道俱樂部

6月1日にJR神田駅北口改札外にオープンした「神田鐵道俱樂部」では復刻食堂車メニュー、車内販売商品など、NREにしかできないサービスを提供しています。

千葉県南房総を実際に走ったD51形498号機蒸気機関車のナンバープレートやかつての行先案内板など、さまざまな鉄道調度品が飾られ、映像と音が流れる店内は、鉄道旅行の風情に思いをはせる癒しの空間です。鉄道ファンにとっての新たな憩いの場としてご利用いただいております。



- ・ 住 所 東京都千代田区鍛冶町2-13-1 JR神田駅北口(改札外)
- ・ 営業時間 (ランチ)11:00~15:00 (ラストオーダー) 14:30  
(パ ー)15:00~22:30 (ラストオーダー) 22:00
- ・ 定 休 日 土日祝
- ・ 席 数 13席(全席禁煙)

### 10月より店内の鉄道調度品をリニューアルします！

千葉県南房総を実際に走ったD51形498号機蒸気機関車のナンバープレートやかつての行先案内板など「本物」にこだわった調度品が10月より一部リニューアル！一度来店した人も再び訪れたいくなる、そんな店舗づくりを目指していきます。

### ■ 神田鐵道俱樂部オリジナルカクテル

新幹線の終着駅をイメージした神田鐵道俱樂部オリジナルカクテル。東京と到着駅を結ぶ「新幹線と乗客の想い」を込めました。地元の方には馴染み深い飲料なども使用しています。

※JR東日本商品化許諾済



新青森駅～はやぶさ

700円(税込)

オリジナルカクテル1番人気。リンゴの甘さと塩のしょっぱさが青森を連想させます。混ぜると常磐グリーンに。



秋田駅～こまち

700円(税込)

茜色は特産のラズベリー、北限のももと合わせたほっこりな秋田の味わい。



山形駅～つばさ

700円(税込)

さくらんぼと西洋ナシは生産量日本一、山形フルーツでつばさを感じてください。



新潟駅～とき

700円(税込)

新潟といえば日本酒、やや強めの味わいは新潟の酒と西洋ナシを使っています。



長野駅～あさま

700円(税込)

果実王国長野の誇るプルーンとブルーベリーの濃くもすっきりとした味わいです。



昭和40年代に使用されていたコースターを復刻。